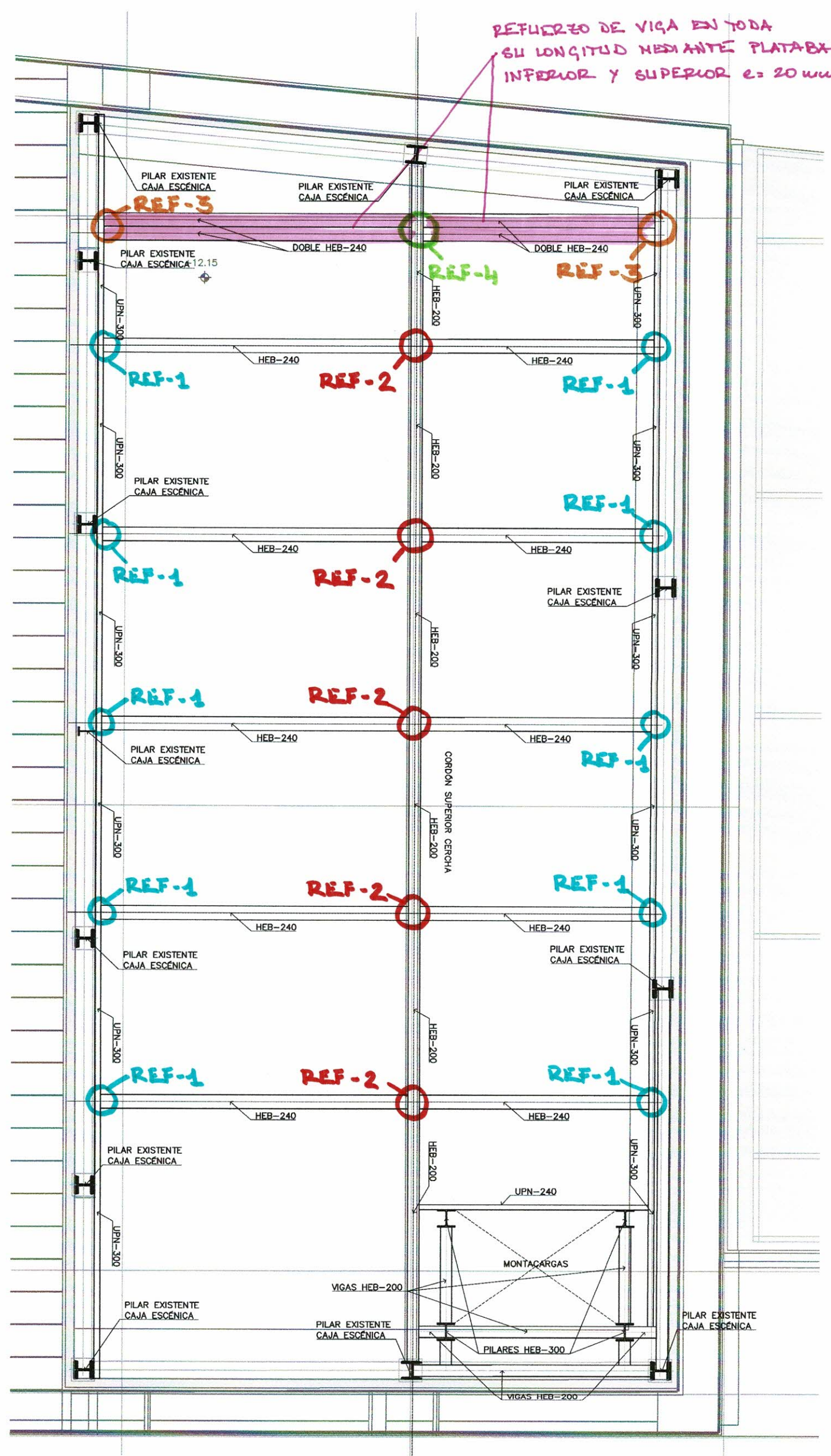
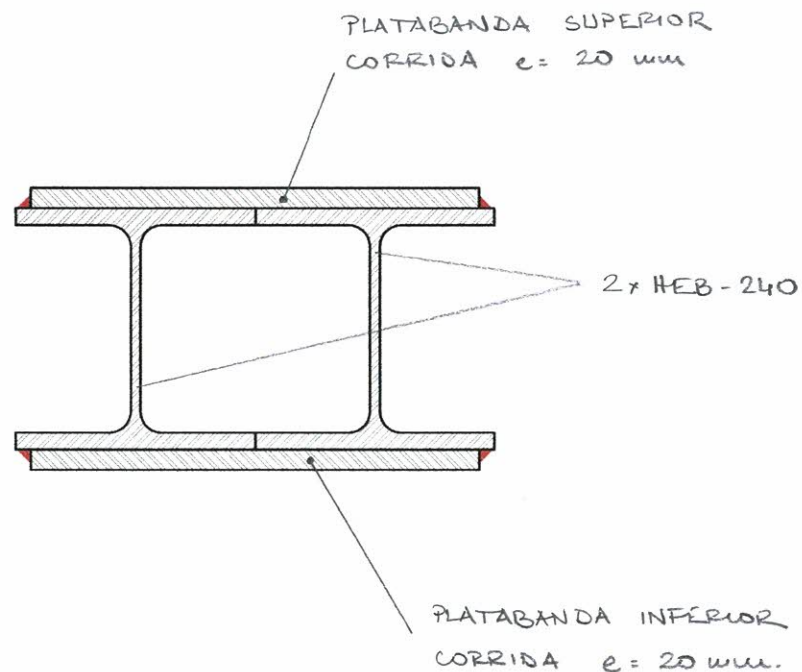


- REFUERZOS A EJECUTAR A NIVEL DE CONTRAPIEDRA



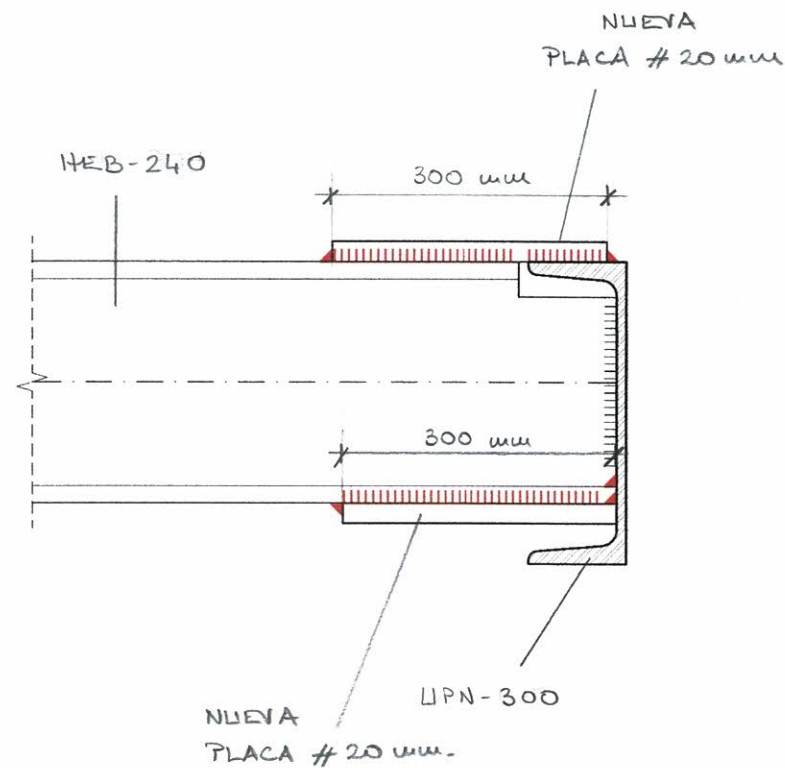
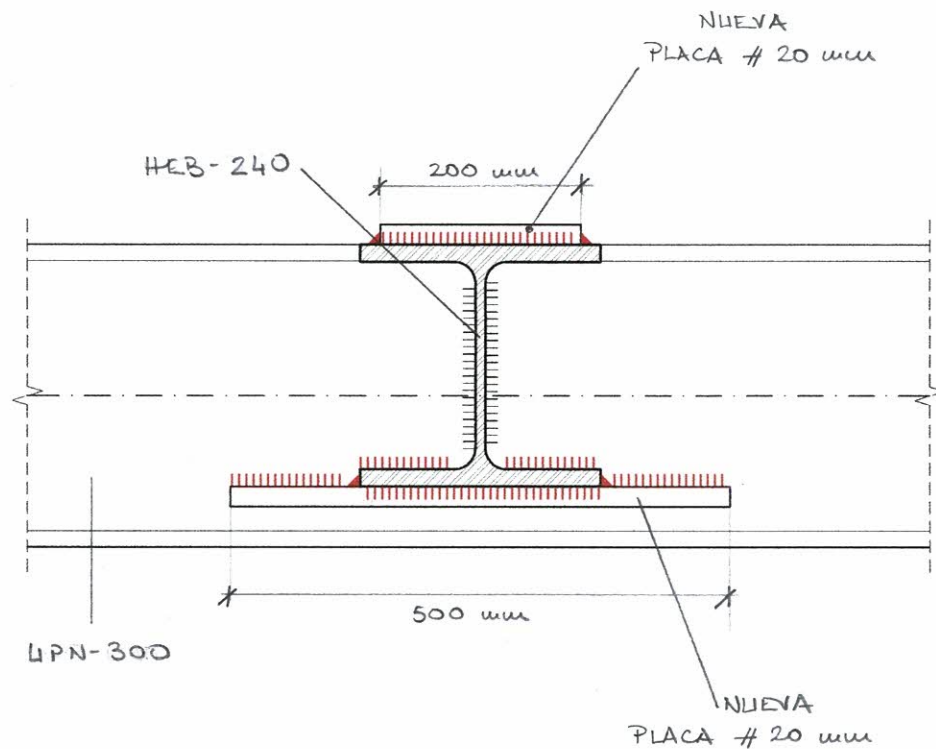
— DETALLE DE REFUERZO DE VIGA DOBLE HEB-240 —

[EL REFUERZO SE EJECUTARÁ A LO LARGO DE TODA LA LONGITUD DE LA VIGA]



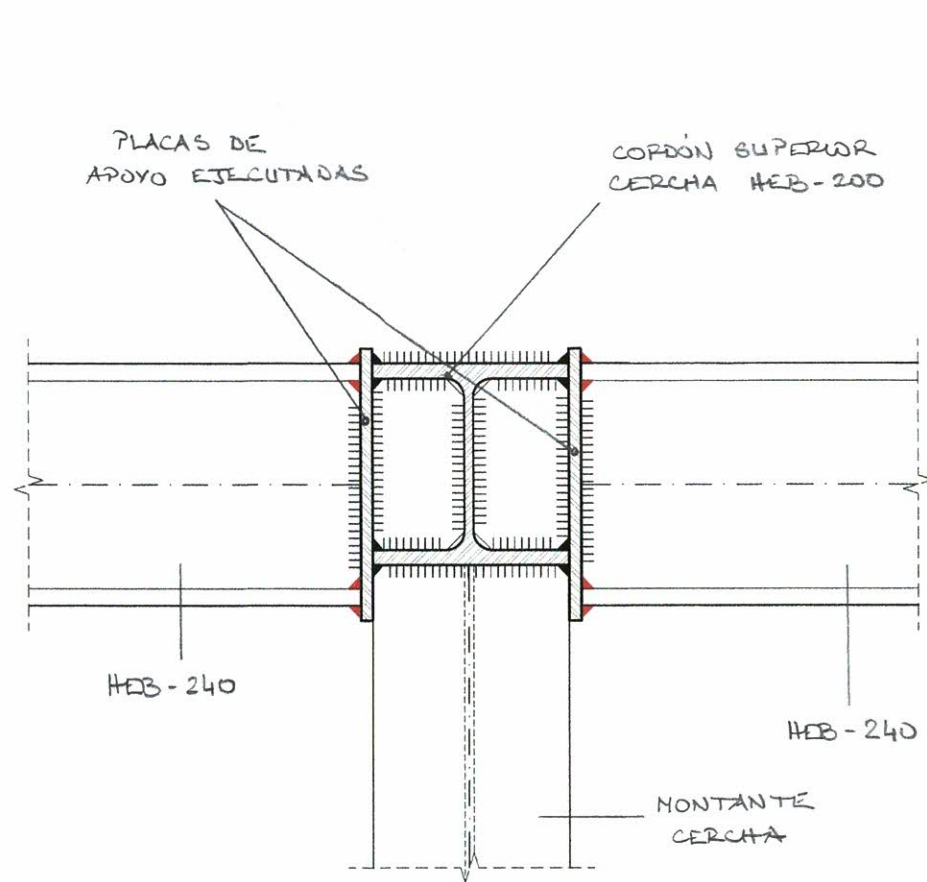
NOTA: SI FUERA NECESARIO EJECUTAR LAS PLATABANDAS EN VARIOS TRANOS Y EMPALMARLOS, LOS EMPALMES DEBERÁN REALIZARSE PREPARANDO LOS BORDES EN "V", Y CON SOLDADURA DE PENETRACIÓN COMPLETA.

— REFUERZO DE NUDO TIPO - 1 —

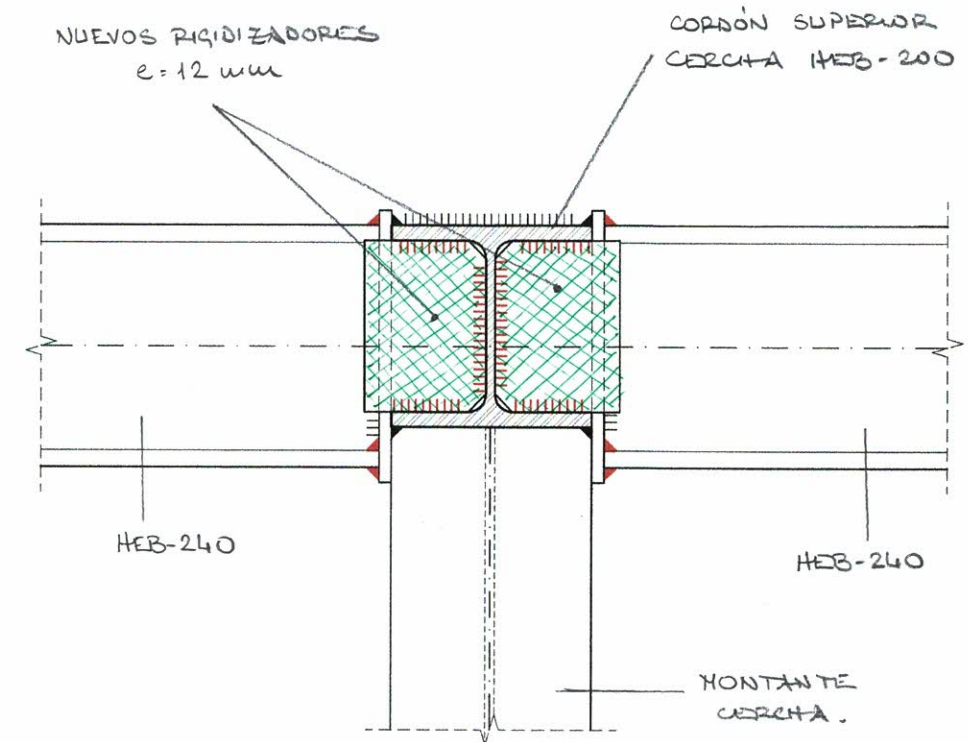
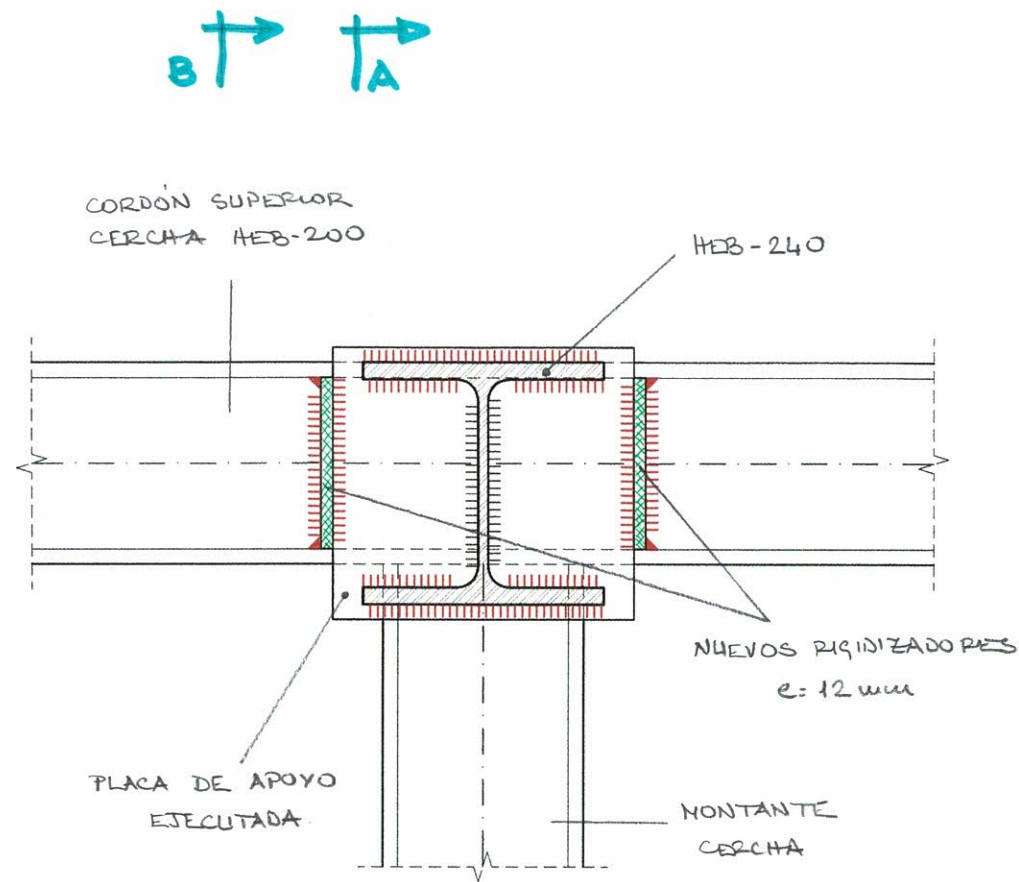


LAS SOLDADURAS INDICADAS EN NEGRO SON LAS YA EJECUTADAS
LAS SOLDADURAS INDICADAS EN ROJO SON LAS NUEVAS A EJECUTAR

- REFUERZO DE NUDO TIPO - 2 -



- SECCIÓN A-A -

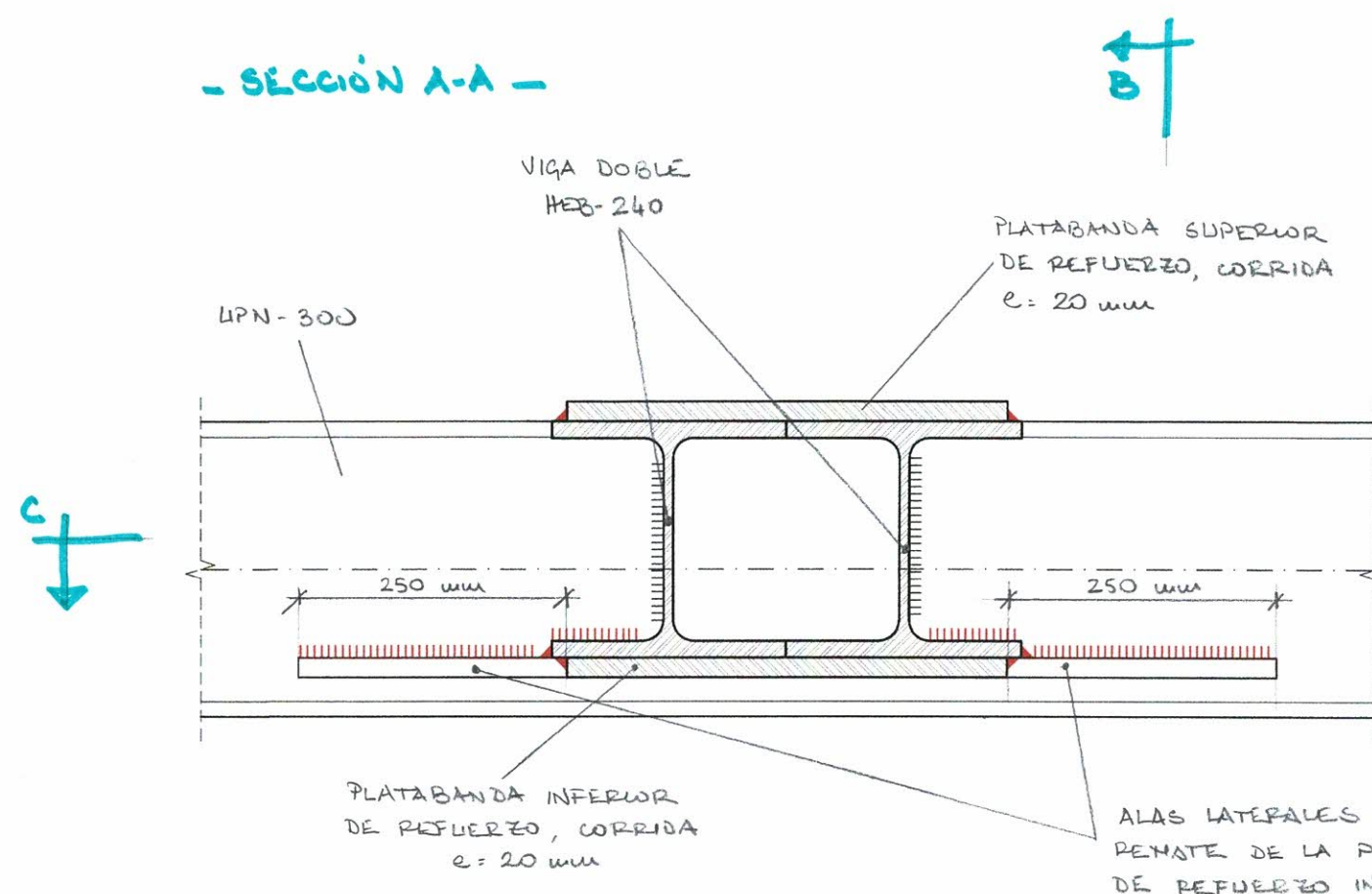


- SECCIÓN B-B -

LAS SOLDADURAS INDICADAS EN NEGRO SON LAS YA EJECUTADAS
 LAS SOLDADURAS INDICADAS EN ROJO SON LAS NUEVAS A EJECUTAR

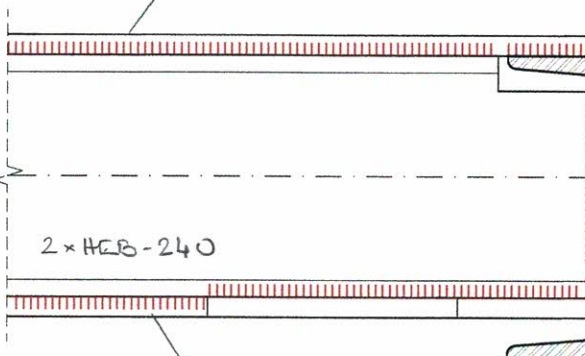
— REFUERZO DE NUDO TIPO-3 —

— SECCIÓN A-A —

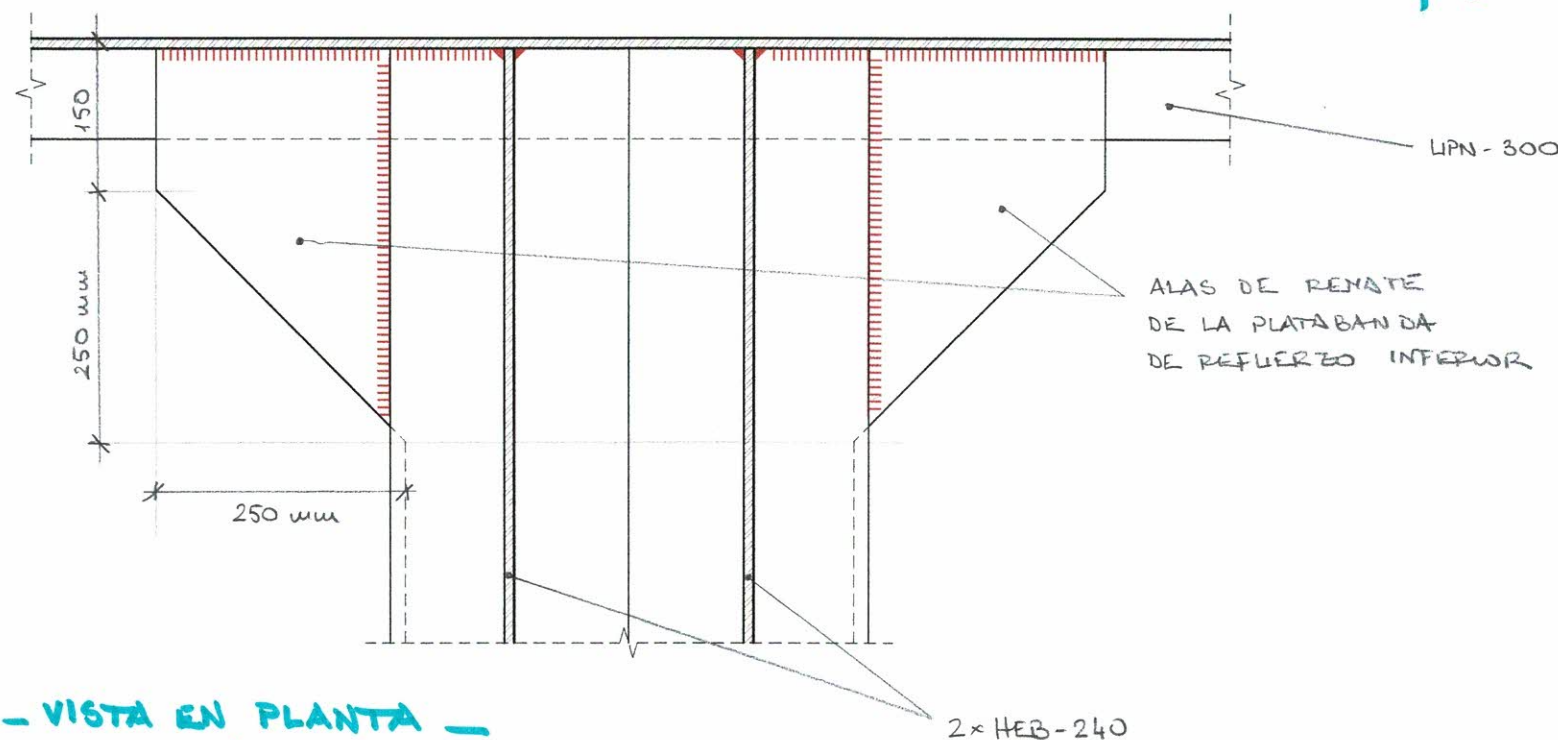


PLATABANDA SUPERIOR
DE REFUERZO, CORRIDA
 $e = 20 \text{ mm}$

UPN-300



— SECCIÓN B-B —

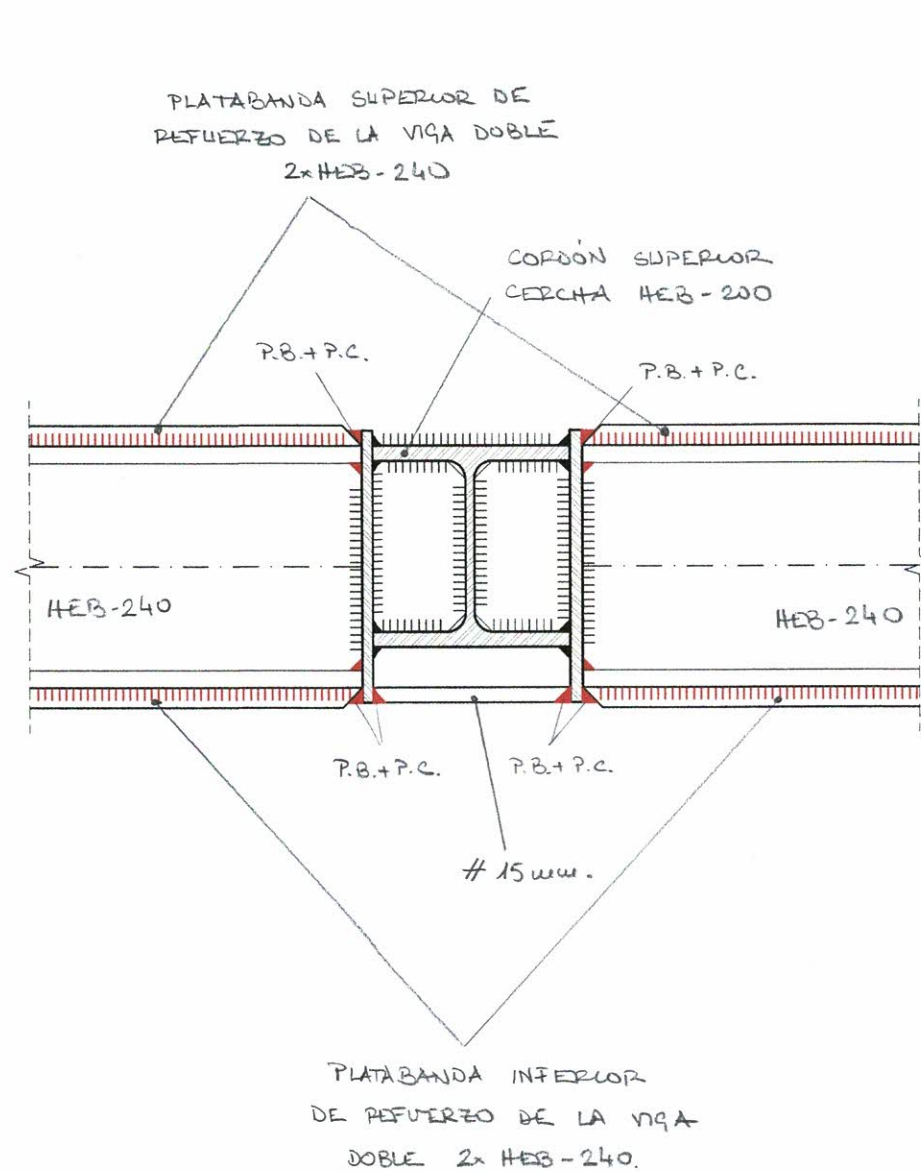


— VISTA EN PLANTA —
(SECCIÓN C-C)



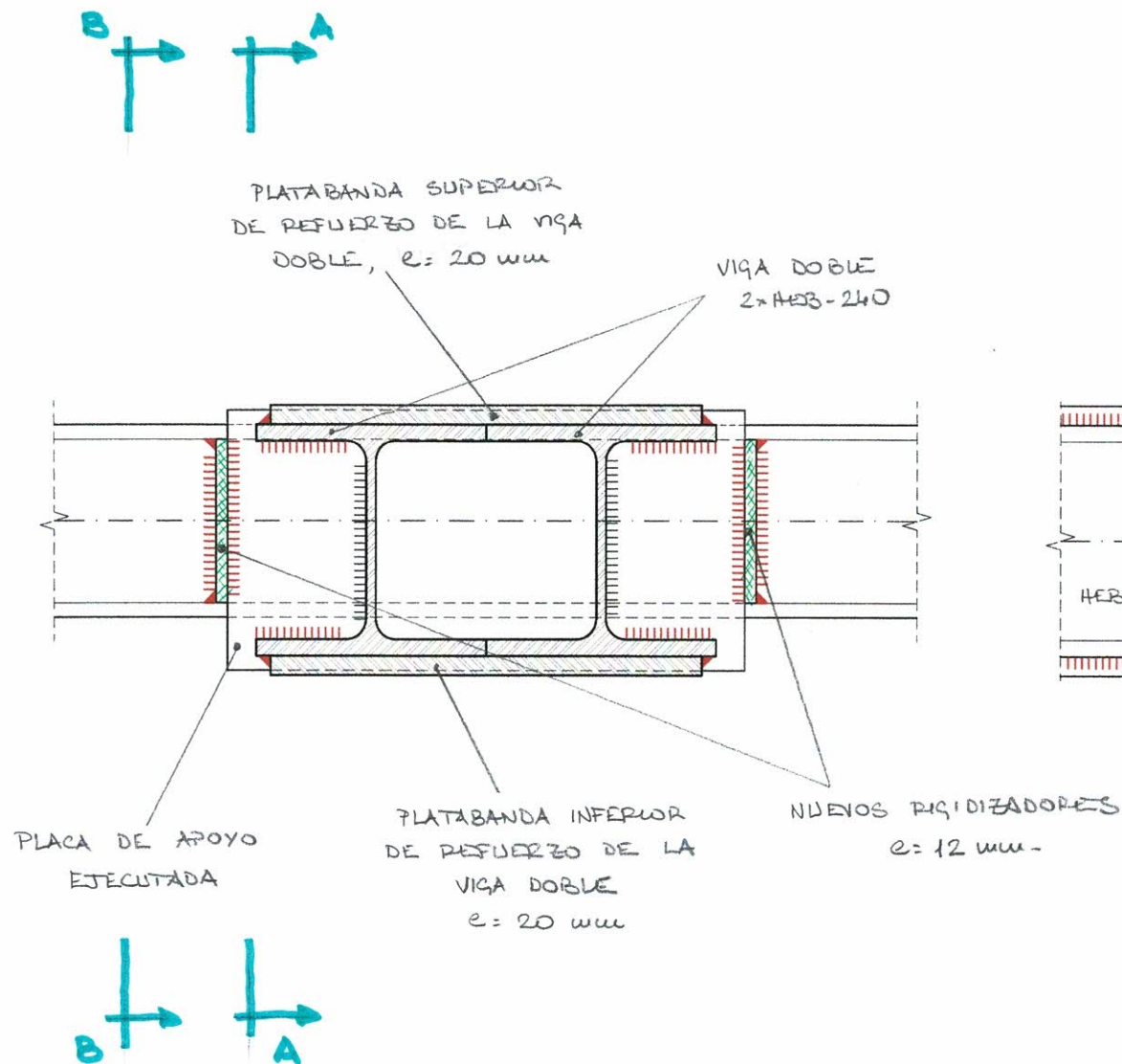
LAS SOLDADURAS INDICADAS EN NEGRO SON LAS YA EJECUTADAS
LAS SOLDADURAS INDICADAS EN ROJO SON LAS NUEVAS A EJECUTAR

— REFUERZO DE NUDO TIPO-4 —



— SECCIÓN A-A —

LAS SOLDADURAS INDICADAS EN NEGRO SON LAS YA EJECUTADAS
LAS SOLDADURAS INDICADAS EN ROJO SON LAS NUEVAS A EJECUTAR



— SECCIÓN B-B —

LAS SOLDADURAS INDICADAS COMO "P.B.+P.C." SE EJECUTARÁN CON PREPARACIÓN DE BORDES Y PENETRACIÓN COMPLETA.